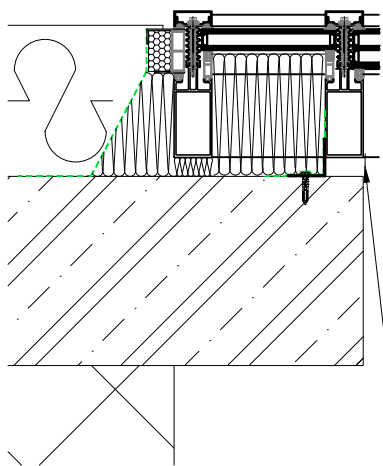
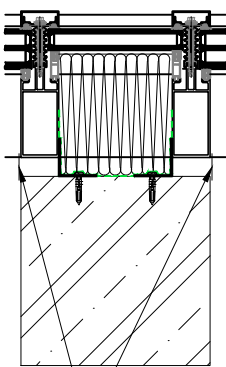


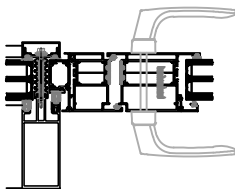
DETAIL D13-1



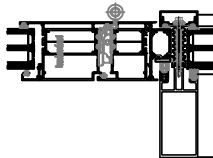
DETAIL D13-2



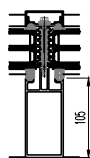
DETAIL D13-3



DETAIL D13-4



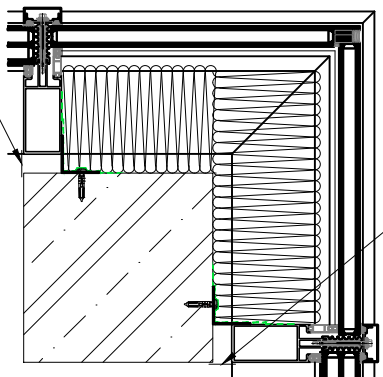
DETAIL D13-5



HLINÍKOVÁ LIŠTA
V BARVĚ RÁMU OKNA

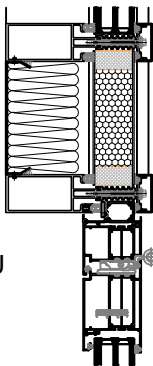
DETAIL D13-6

HLINÍKOVÁ LIŠTA
V BARVĚ OKENNÍHO RÁMU

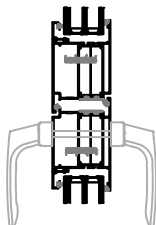


DETAIL D13-7

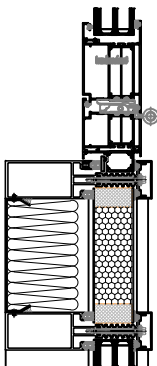
HLINÍKOVÁ LIŠTA
V BARVĚ OKENNÍHO RÁMU



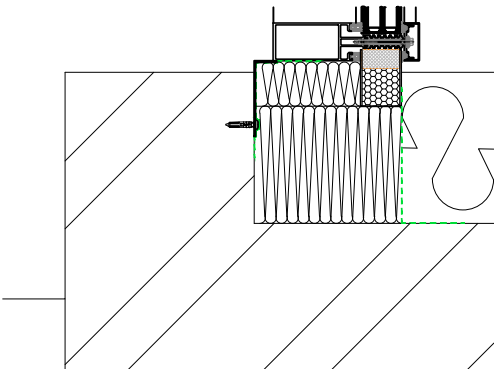
DETAIL D13-8



DETAIL D13-9



DETAIL D13-10



Souřadnicový systém : JTSK
Výškový systém : Bpv
±0,000 = 276,03 m n.m.

OBJEDNATEL :			<div></div> <div>MĚSTO PETŘVALD</div> <div>NÁMĚSTÍ GEN. VÍCHERKA 2511</div> <div>735 41 PETŘVALD</div>		
VEDOUcí PROJEKTANT		ING. MAGDALÉNA PALOVSKÁ	<div></div> <div>KANIA, a.s. Špálava 80/9, 702 00 Ostrava - Přívoz</div> <div>tel : 596 243 487</div> <div>e-mail : info@kania-ostrava.cz</div>		
ZODP. PROJEKTANT		ING. ONDŘEJ FABIÁN			
VYPRACOVAL		ING. NIKOLA KOUKALOVÁ			
KONTRLOVAL		ING. MAGDALÉNA PALOVSKÁ			
KRAJ : MORAVSKOSLEZSKÝ		STAV. ÚŘAD: PETŘVALD			
NÁZEV AKCE : <div>REVITALIZACE ŠKOLNÍ JÍDELNY A DRUŽINY</div> <div>ZŠ ŠKOLNÍ</div>					
NÁZEV OBJEKTU :		ČÁST :		STUPĚŇ	
SO 01 - JÍDELNA A DRUŽINA		D.1.1 ARCHITEKTONICKO-STAVEBNÍ ŘEŠENÍ		DPS	
NÁZEV PŘÍLOHY : <div>DETAIL D13-1, D13-2, D13-3, D13-4, D13-5, D13-6, D13-7, D13-8</div> <div>DETAIL D13-9, D13-10 - PŘEDSAZENÁ MONTÁŽ HLINÍKOVÉ SLOUPKOVÉ FASÁDY V 1NP</div>				DATUM	
				10/2019	
				FORMÁT/POČET STR.	
				A4/2	
				MĚŘÍTKO	
				1:10	
				ARCHIVNÍ ČÍSLO	
				Č. ZAK.	
				19009	
				ČÍSLO	
				SOUPRAVY	
				SOUBOR	
				DWG	
				Č. PŘÍLOHY :	
				19009-DPS-D.1.1-SO 01-45	